



# Bauelemente

*Dienstleister für Verarbeiter,  
Architekten und Bauherren*

**Spezialist für die Lieferung von  
Türen und Türsystemen im Objektbau**



*Foto: Schörghuber*

**Fachkompetenz**

**Etablierte Markenhersteller**

**Maßgeschneiderte Lösungen**

*„Wir sind Spezialist für  
Brandschutz-, Schallschutz-,  
Rauchschutz- und einbruch-  
hemmende Türen aus Holz,  
Stahl, Aluminium und  
Kunststoff.“*

*Michael Kirsch*

# Unsere Kernkompetenz

1

Holztüren



4

Stahltüren



Foto: Novoferm

5

Aluzargen

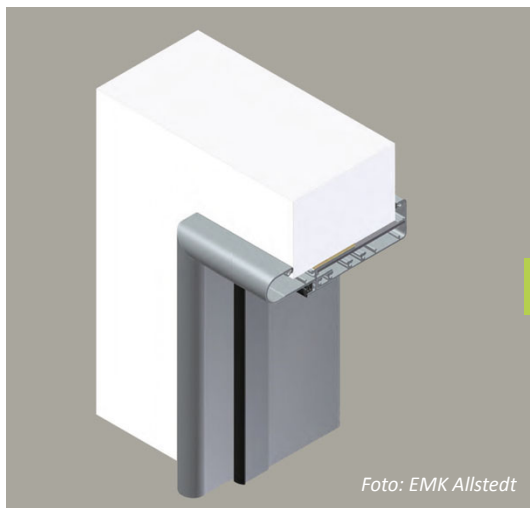


Foto: EMK Allstedt

2

Holzzargen



Foto: Westag

6

Edelstahlzargen



3

Stahlzargen



Foto: Rema

7

Holzblock-  
rahmen



Foto: Westag



8

Holzrahmenelemente



11

Kunststofffenster

Alurohrrahmen-  
elemente

9



Alufenster

12



Baubeschlag

(wie VX-Bänder, Schlösser,  
Drücker, Obentürschließer)

13



10

Stahlrohr-  
rahmen-  
elemente

14

Haustüren



*„Unsere schlanke Organisationsstruktur ermöglicht es uns, Ihnen äußerst wettbewerbsfähige Konditionen anzubieten. Durch den Fokus auf Kernkompetenzen und die Vermeidung unnötiger Verwaltungskosten können wir Ihnen optimale Preiskalkulationen garantieren. Diese Effizienz schafft ideale Voraussetzungen, die Aufträge für Sie zu gewinnen.“*

*Michael Kirsch*

# Unsere Kernkompetenz

**Wir sind die Schnittstelle zwischen Verarbeitern, Bauherren und Herstellern.**

**Unsere Kunden sind unsere Monteure, indem wir:**

- Angebote bedarfsgerecht und kundenorientiert erstellen.
- Leistungsverzeichnisse für Bauherren und Architekten erstellen.
- Ausschreibungen recherchieren, akquirieren und gemeinsam mit unseren Verarbeitern umsetzen.
- Verarbeiter bei der Akquirierung von Ausschreibungen unterstützen.
- Aufträge nach Kundenwunsch zusammenstellen und ausliefern.

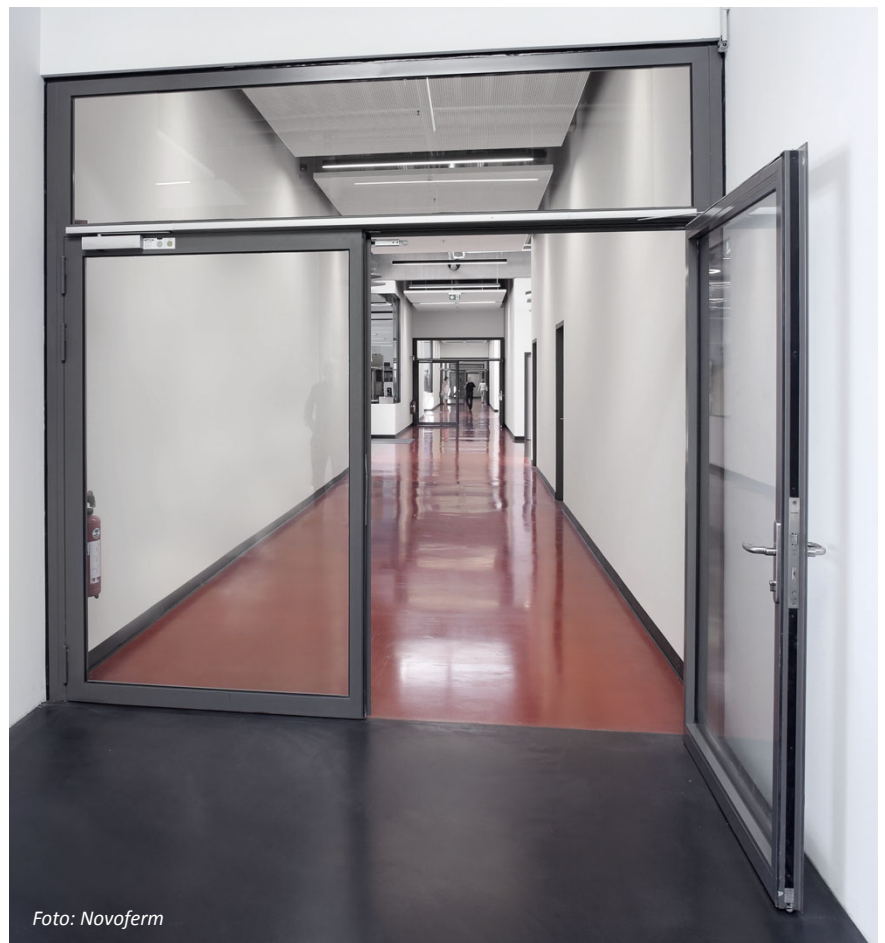


Foto: Novoferm



Foto: Novoferm



Foto: Westag



# Warum auf IV-Bauelemente im Objektbereich setzen?

**Erfahrung: Jahrzehntelange Expertise  
im Bereich Türen und Türsysteme.**

- | **Komplettlösungen auf Wunsch aus einer Hand –** von der **Aufmaßunterstützung**,
- | der **technischen Klärung** über die **Planung** bis hin zur **Lieferung** und der **Vermittlung** von **fach- und normgerechten Montagen**,
- | **Maßgeschneiderte Projektlösungen** für **Architekten, Bauherren, Tischler, Schreiner und Trockenbauer**



| **Partnerschaft, Kundentreue und verlässlicher Kundenschutz:**

**Wir sehen uns als Partner für Handwerksbetriebe** und unterstützen diese bei der erfolgreichen Akquise von Objektaufträgen und deren passgenauen Umsetzung.



Foto: Schörghuber



Foto: Novoferm



Foto: Novoferm



Foto: Schörghuber

# Wir sind Objekt- und Funktionstüren-Spezialist für alle Gebäudetypen



**Unser Fokus liegt auf höchster Qualität und absoluter Verlässlichkeit in allen Bereichen.**







Foto: Novoferm

*„Unser Team aus erfahrenen Türenspezialisten begleitet Sie kundenorientiert in allen Projektphasen. Gemeinsam mit unseren Partnern – Fachbetrieben des Handwerks – vermitteln und unterstützen wir auch gerne den Einbau der Türen in kompletter Werkleistung.“*

**Maßgeschneiderte**

**Lösungen? Gibts bei uns.**

**Wir arbeiten eng mit den führenden europäischen Tür- und Beschlagherstellern zusammen und bieten darüber hinaus herstellerübergreifende Lösungen.**



Foto: Westag

**Unsere Kunden sind**

- | Tischler
- | Schreiner
- | Architekten
- | Generalunternehmer
- | Bauträger
- | Innenausbaubetriebe
- | Trockenbauer
- | Metallbauer und Objekteure.

# Unsere Projektvorbereitung

## 1

### Planungsphase: Beratung & Unterstützung

**Wir begleiten Sie mit kompetenter Beratung und maßgeschneiderter Unterstützung:**

- **Herstellerunabhängige Beratung:** Wir bieten Ihnen objektive Empfehlungen, unabhängig von Herstellern.
- **Breites Portfolio:** Profitieren Sie von einer Vielzahl an Herstellern und Türsystemen für jedes Projekt.
- **Langjährige Erfahrung:** Durch Jahrzehnte an Erfahrung erhalten Sie Lösungen, die genau auf Ihre Bedürfnisse zugeschnitten sind.
- **Türliste auf Wunsch:** Wir erstellen Ihnen auf Wunsch eine detaillierte Türliste für Ihre Planung.



## 2

### Exakte Spezifikation

- **Komplettlösungen** – ganzheitlich und maßgeschneidert.
- **Ausschreibungsunterstützung** bei der Erstellung von Ausschreibungen und Leistungsverzeichnissen.
- **Verpreisung Ihrer Türlisten** – Wir kalkulieren Ihre Türlisten, nehmen abgestimmt mit Ihnen die Herstellerauswahl vor und entlasten so Ihre wertvollen Fachkräfte.
- **Ganzheitliche Betreuung** – Lagern Sie alle Aspekte rund um die Türen an uns aus. Das spart Zeit und Kosten – und garantiert Ihnen die erfolversprechendsten Lösungen.



## 3

### Technische Klärung sowie kaufmännische und logistische Vorbereitung

- **Erstellung von projektspezifischen Türlisten** und deren laufenden Aktualisierung
- **Aufmaßunterstützung und technische Klärung**
- **Normen und Vorschriften** – Wir prüfen alle relevanten Anforderungen.
- **Kabelpläne und Schnittstellen:** Wir unterstützen bei der Abstimmung von Kabelplänen.
- **Komplettleistung:** Mit der Vergabe des Auftrags können Sie unsere komplette Dienstleistung in Anspruch nehmen. In der Detailplanung lösen wir alle spezifischen Fragestellungen gemeinsam mit Ihnen.

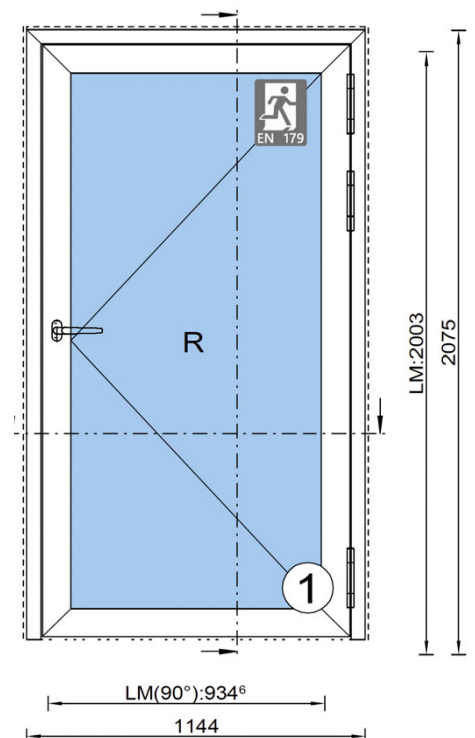


Abb.: Logikal

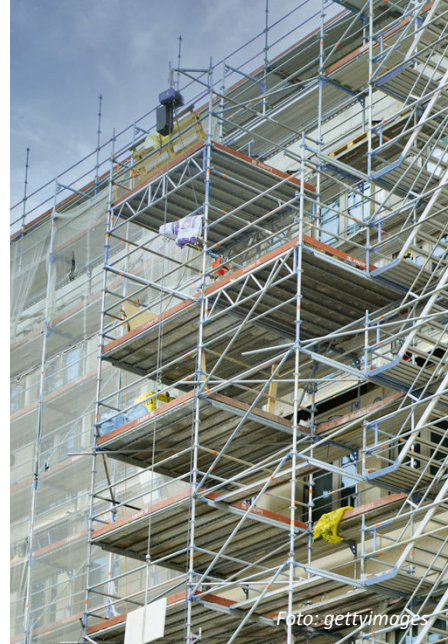


# Unsere Projektumsetzung

## 4

### Logistik: Kommissionierung & Etikettierung

- **Lieferung in Bauabschnitten:** Wir liefern in Etappen nach Baufortschritt, um Ihre Projektplanung optimal zu unterstützen.
- **Individuelle Etikettierung:** Alle Produkte werden in Abstimmung mit Ihnen nach Etagen, Bauabschnitten und Einbauort etikettiert – für eine effiziente Zuordnung.
- **Palettierung in Abstimmung mit Ihnen:** Wir palettieren Ihre Produkte nach Ihrer Detailplanung oder Türliste.



## 5

### Passgenaue Logistiklösungen

- **Lkw mit Mitnahmestapler:** Einfaches Abladen direkt am Bauvorhaben – schnell und sicher.
- **Paletten-Zuteilung:** Wir verpacken Paletten effizient auf die verschiedenen Gebäudeteile.
- **Spezielle Logistiklösungen:** Bei Bedarf bieten wir maßgeschneiderte Logistiklösungen, die perfekt auf Ihre Anforderungen abgestimmt sind.

## 6

### Vermittlung fachgerechter Montage durch unsere Partner aus dem Fachhandwerk

- **Erfahrene Handwerker:** Unsere Kunden sind Profis in der Montageleistung.
- **Hohe Kapazität:** Wir stellen sicher, dass auch bei großen Projekten alles termingerecht geliefert wird.



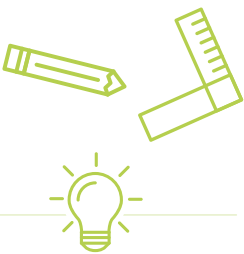
## Unsere Schnellschuss-Türen OHNE TERMINDRUCK!

► Maximale Vielfalt, maximale Schnelligkeit.

In 5/10/15 Werktagen zur perfekten Türlösung – unsere Schnellschuss-Programme machen es möglich. Individuelle Türlösungen von der einfachen Tür bis hin zur Sondertür mit Funktion: T30, T90, F30 Brandschutz, Rauchschutz, Einbruchschutz RC-2, RC-3, Nassraum, Feuchtraum, Objektüren und Schallschutz von 32 – 42dB Rw,P



# Ihre Notizen zu Ihrem Projekt:



A series of horizontal green lines spanning the width of the page, providing a template for handwritten notes.



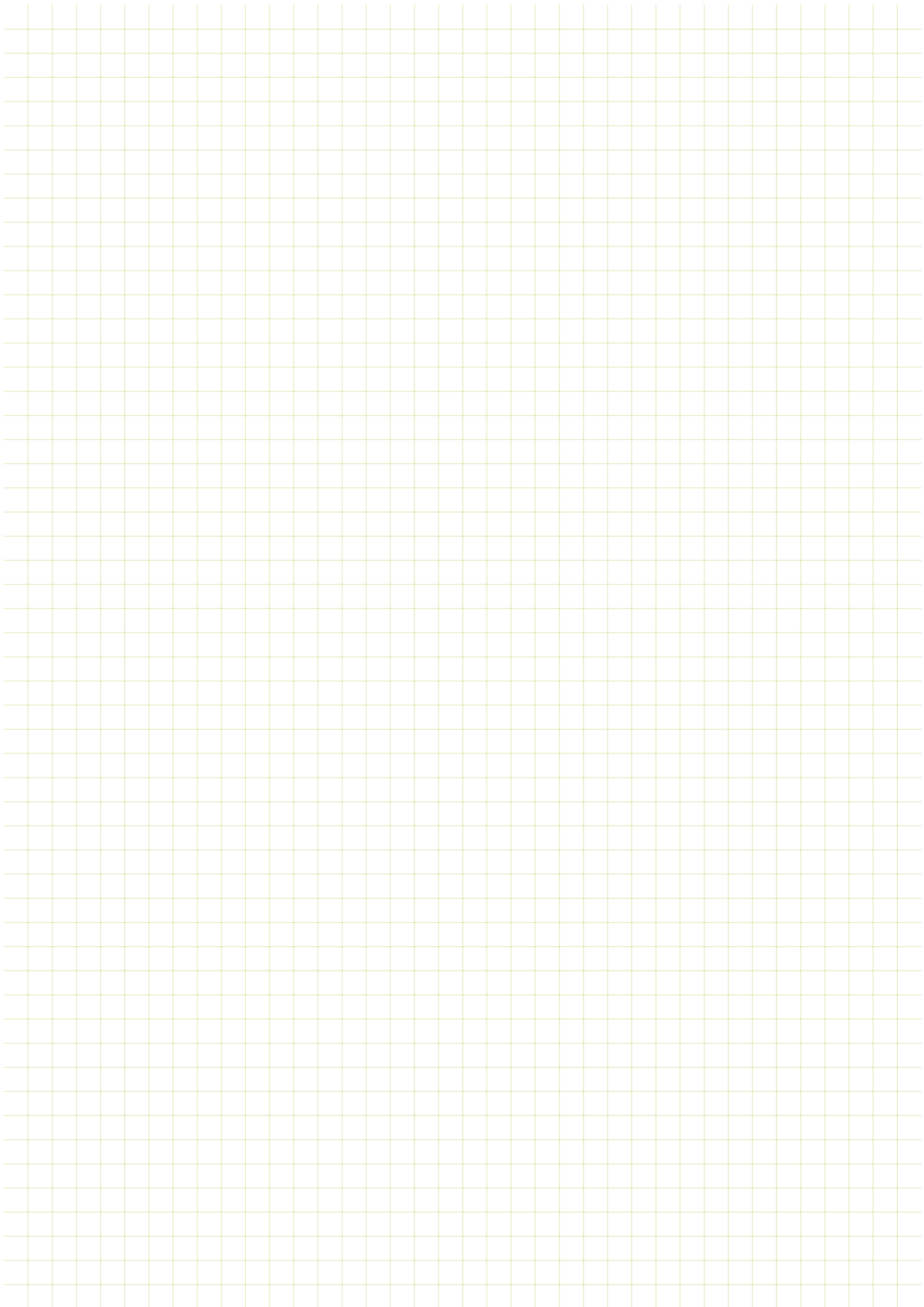




Foto: Laura Thiesbrummel, Schörghuber

# Experience in Door-Solutions



**Bauelemente  
Industrievertretung**

Inhaber Michael Kirsch

*Wir freuen uns auf Sie!*

Bürozeiten:

Montag bis Freitag: 8.00 – 20.00 Uhr | Samstag: 8.00 – 12.00 Uhr

Hinter der Kirche 24 | 98593 Floh-Seligenthal

Telefon: 0152 05289515 / 0172 3456599

[www.iv-bauelemente.de](http://www.iv-bauelemente.de) | [info@iv-bauelemente.de](mailto:info@iv-bauelemente.de)

